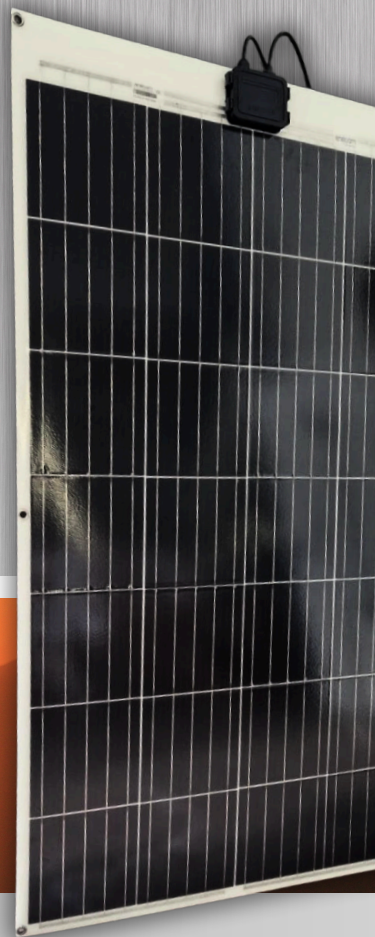


enecom

Hi-tech solar power

PANNELLI SOLARI FLESSIBILI

LA NUOVA LINEA ENECOM STRONG



La nuova Linea "HF Strong " di Enecom allarga la gamma di pannelli fotovoltaici Enecom, tutti progettati e prodotti in Italia, nella fabbrica di Montemurlo, alle porte di Firenze.

Il sandwich che compone gli HF Strong è di 8 strati, 6 plastici, uno metallico (alluminio 0,6mm) ed uno elettrico. L'alluminio, laminato sul back, ha un'elevata conduttività termica (220 W/m-K).

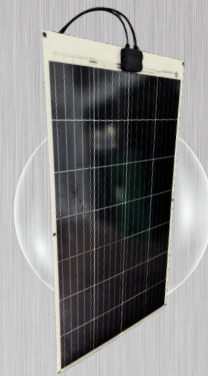
- Leggerezza (4,5 Kg. per m2);
- Sottigliezza (spessore 3,5mm);
- Flessibilità (raggio di curvatura minimo m. 1,5);
- Una resistenza meccanica molto elevata;
- Una maggiore resistenza al calpestio;
- Una migliore dissipazione del calore.

I pannelli che compongono la linea HF Strong Enecom hanno potenze di picco di 145, 165, 185, 205 Watt. Il pannello può essere fornito in varie soluzioni.

- ✓ Per installazioni su Bimini, tende o tendoni:
 - con "Occhielli inox Vela 31" per installazioni che prevedono il fissaggio meccanico;
 - con Tenax Loxx;
 - con cerniere montate sui lati maggiori;
- ✓ Per installazioni su superfici piane e rigide:
 - con strisce di biadesivo acrilico strutturale pre-applicate sul back (spessore 1,1mm). Si generano così piccoli canali d'aria che favoriscono lo scambio termico convettivo e la dissipazione del calore.



CARATTERISTICHE PRINCIPALI DEI PANNELLI



	PANNELLI ENECOM LINEA STRONG			
	HFsg 145	HFsg 165	HFsg 185	HFsg 205
Potenza di picco, Pmax (Wp)	145	165	185	205
Tolleranza (%)	up to 5% only positive	up to 5% only positive	up to 5% only positive	up to 5% only positive
Tensione a circuito aperto, Voc (V)	18,4	21,0	23,6	25,9
Corrente di corto circuito, Isc (A)	9,7	9,7	9,7	9,7
Tensione a Pmax, Vmp (V)	15,8	17,9	20,2	22,2
Corrente a Pmax, Imp (A)	9,2	9,2	9,2	9,2
Temperatura di funzionamento (°C)	da -40 a +80	da -40 a +80	da -40 a +80	da -40 a +80
Materiale del modulo	Lastra in polimero plastico e alluminio resistente ai raggi UVA da 0,6 mm	Lastra in polimero plastico e alluminio resistente ai raggi UVA da 0,6	Lastra in polimero plastico e alluminio resistente ai raggi UVA da 0,6	Lastra in polimero plastico e alluminio resistente ai raggi UVA da 0,6
Dimensioni (bxh) (m)	0,671 x 1,215	0,671 x 1,376	0,671 x 1,537	0,671x1,695
Spessore (mm)	3,2	3,2	3,2	3,2
Peso (kg)	3,7	4,2	4,6	5,1
Tensione massima di sistema (V)	600	600	600	600
Celle fotovoltaiche	n.28 m-Si 158,75x158,75 5BB	n.32 m-Si 158,75x158,75 5BB	n.36 m-Si 158,75x158,75 5BB	n.40 m-Si 158,75x158,75 5BB
Terminali di uscita	Cavi da 1 m con connettori MC4	Cavi da 1 m con connettori MC4	Cavi da 1 m con connettori MC4	Cavi da 1 m con connettori MC4
Diodo di bypass (A)	2 inside JB, 12A	2 inside JB, 12A	2 inside JB, 12A	2 inside JB, 12A

ENECOM – INNOVAZIONE CONTINUA MADE IN ITALY